



 **LE SUD**
BOURGOGNE

CHAMBRES D'HÔTES LE VERGER DE MASSILLY - CLUNY SUD BOURGOGNE

CHAMBRES D'HÔTES LE VERGER DE MASSILLY - CLUNY SUD BOURGOGNE

Bienvenue dans nos 3 chambres d'hôtes à Massilly -
Cluny Sud Bourgogne

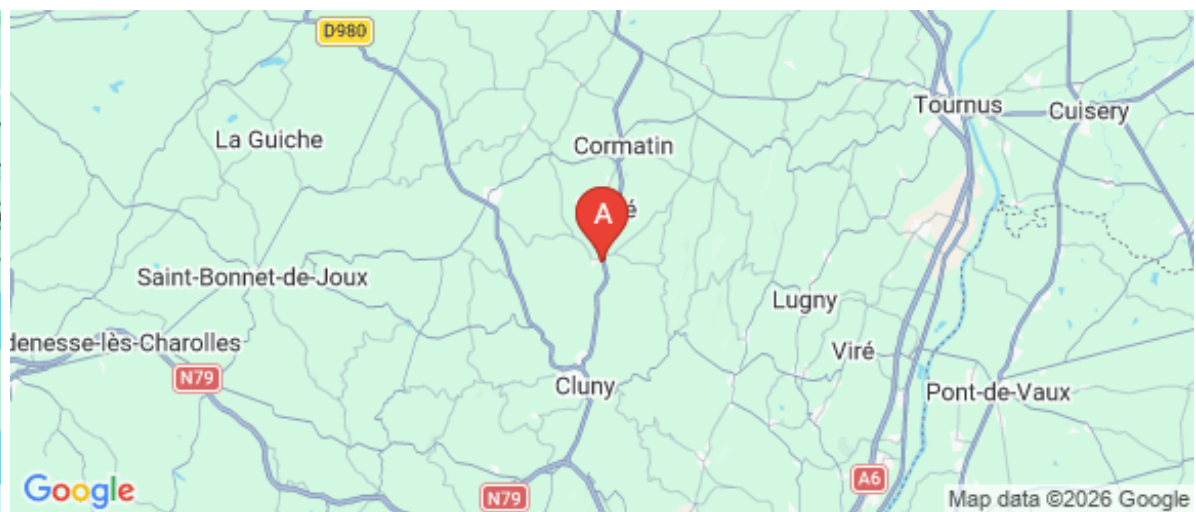
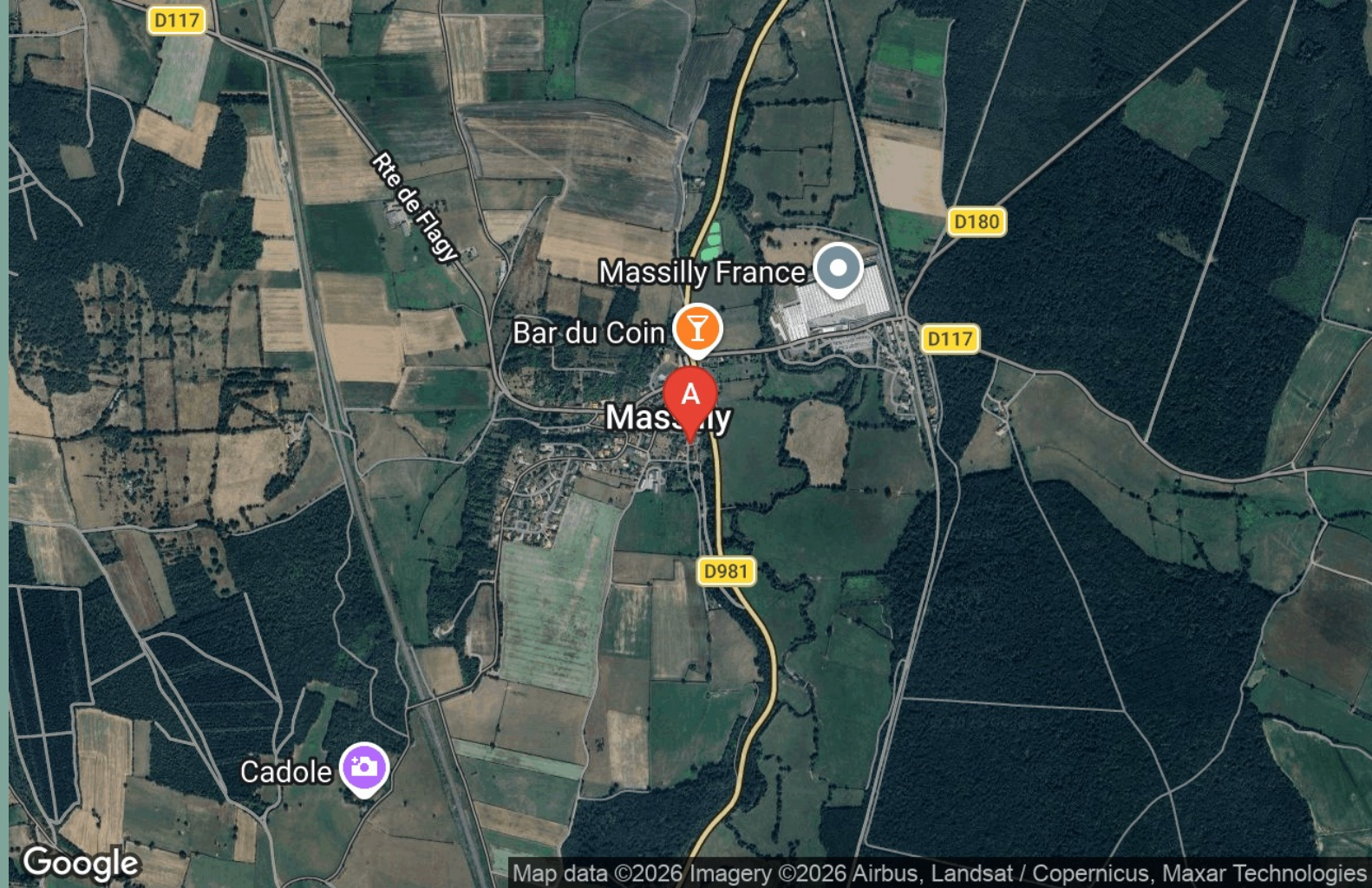
<https://levergerdemassilly.fr>



Lionel Greck




☎ 06 65 62 21 99

A Chambres d'hôtes Le Verger de Massilly -
Cluny Sud Bourgogne : 13 rue de l'église 71250
MASSILLY





Chambres d'hôtes Le Verger de Massilly - Cluny Sud Bourgogne

 La chambre Terracotta  La Chambre de Vincent  La Chambre Bleue

Hébergement situé en Bourgogne du Sud dans un paisible village du Clunisois. Entièrement rénovée avec soin, cette belle demeure en pierre dont l'origine remonterait aux environs du XVI^e siècle vous assurera de beaux moments de détente et de calme dans une ambiance champêtre au cœur d'un vieux village. La maison dispose de trois chambres avec salle de bains privatives et un accès indépendant à partir d'un parking privé. Possibilité de table d'hôte sur demande.



Infos sur l'établissement



Communs

Dans maison
Jardin commun

Entrée indépendante



Activités



Restauration

Table d'hôtes



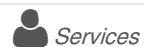
Réseaux

Accès Internet



Stationnement

Parking privé



Services



Extérieurs





La chambre Terracotta



Chambre



3

personnes



1

chambre



32

m2

Chambre spacieuse de 32 m2 aux couleurs chaudes avec 1 lit 160 et 1 lit 1 personne avec sa salle de bain avec baignoire et WC privatif
Elle offre une vue agréable sur le jardin et dispose d'une charmante petite terrasse privative.



Chambres

Chambre(s): 1

Lit(s): 2

dont lit(s) 1 pers.: 1

dont lit(s) 2 pers.: 1

Salle de bains / Salle d'eau

Salle de bains avec douche et baignoire
Sèche cheveux

Salle de bains privée
Sèche serviettes

Salle(s) de bains (avec baignoire): 1

WC

WC: 1
WC privés

Cuisine

Autres pièces

Terrasse

Media

Autres équipements

Chauffage / AC

Chauffage

Exterieur

Divers





La Chambre de Vincent



Chambre



3

personnes



1

chambre



17

m2

Ambiance paisible et cosy pour celle vaste chambre sous les toits avec poutre apparente et vue plongeante sur les vergers

Chambres

Chambre(s): 1

Lit(s): 2

dont lit(s) 1 pers.: 1

dont lit(s) 2 pers.: 1

Salle de bains / Salle d'eau

Salle de bains avec douche
Sèche cheveux

Salle de bains privée
Sèche serviettes

Salle(s) d'eau (avec douche): 1

WC

WC: 1

WC privés

Cuisine

Autres pièces

Media

Autres équipements

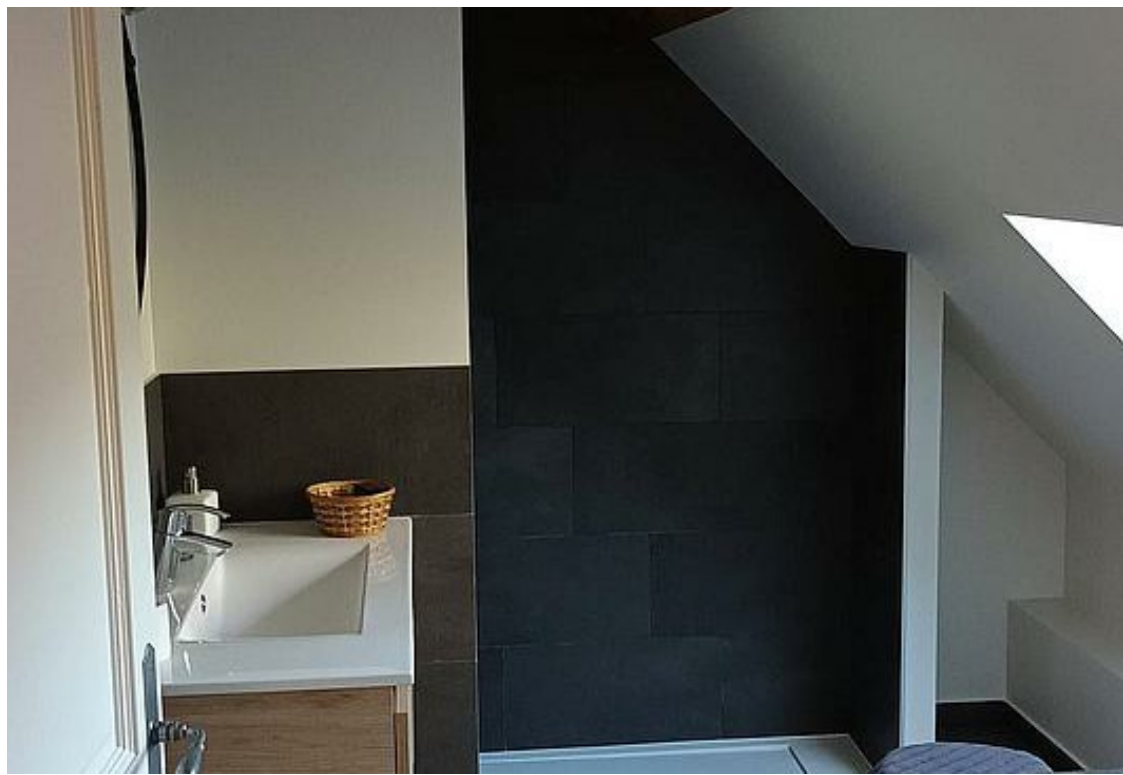
Chauffage / AC

Chauffage

Exterieur

Divers







La Chambre Bleue



Chambre



2

personnes



1

chambre



14

m2

Un cocon de bleu sous les combles pour 2 personnes, avec lit 140 et sa salle de bain avec douche à l'italienne et WC privatif.

<i>Chambres</i>	Chambre(s): 1 Lit(s): 1	dont lit(s) 1 pers.: 0 dont lit(s) 2 pers.: 1
<i>Salle de bains / Salle d'eau</i>	Salle de bains avec douche Sèche serviettes	Sèche cheveux
<i>WC</i>	WC: 1 WC privés	
<i>Cuisine</i>		
<i>Autres pièces</i>		
<i>Media</i>		
<i>Autres équipements</i>		
<i>Chauffage / AC</i>	Chauffage	
<i>Exterieur</i>		
<i>Divers</i>		





A savoir : conditions de la location

Arrivée à partir de 17.00 jusqu'à 20.00

Départ avant 10.00

*Langue(s)
parlée(s)* Anglais Français

*Annulation/
Prépaiement/
Dépot de
garantie*

*Moyens de
paiement* Cartes de paiement Chèques bancaires et postaux
Espèces Virement bancaire

Ménage

*Draps et Linge
de maison* Draps et/ou linge compris

*Enfants et lits
d'appoints* Lit bébé
Lit et chaise de bébé sont disponibles sur demande.

*Animaux
domestiques* Les animaux ne sont pas admis.

Tarifs (au 16/03/26)

Chambres d'hôtes Le Verger de Massilly - Cluny Sud Bourgogne

n°1 : La chambre Terracotta : Prix (€) pour 2 personnes petits déjeuners inclus n°2 : La Chambre de Vincent : Prix (€) pour 2 personnes petits déjeuners inclus n°3 : La Chambre Bleue : Prix (€) pour 2 personnes petits déjeuners inclus

Tarifs en €:	Tarif 1 nuit en semaine (L, M, M, J, D)			Tarif 1 nuit en weekend (V ou S)			Tarif 2 nuits weekend (V+S)			Tarif 7 nuits semaine		
Unité de location	n°1	n°2	n°3	n°1	n°2	n°3	n°1	n°2	n°3	n°1	n°2	n°3
du 01/01/2026 au 31/12/2026	110€	100€	90€	110€	100€	90€						

Mes recommandations

Visites et Activités

Découvrir Cluny

LE SUD
BOURGOGNE

OFFICE DE TOURISME DE CLUNY SUD BOURGOGNE

WWW.CLUNY-TOURISME.COM



Restaurant Le Pont de Cotte

☎ 09 83 42 25 42

Route de Cluny

🌐 <https://www.restaurant-pontdecotte.fr>

3.2 km
📍 LOURNAND



Près de Cluny (71250), le Restaurant "Le Pont de Cotte" vous attend pour éveiller vos papilles ! Imaginez un joyau culinaire niché dans le charmant village de Lournand, à quelques minutes seulement de la célèbre cité de Cluny et de son abbaye millénaire. Bienvenue au Restaurant Le Pont de Cotte, un lieu où l'authenticité et la chaleur de l'accueil vous enveloppent dès votre arrivée. Situé en lisière de la paisible rivière Grosne, cet établissement vous invite à vivre une expérience gastronomique inoubliable. Découvrez une ambiance conviviale et sincère, parfaite pour des moments mémorables. Notre terrasse en bord de rivière, ombragée et paisible, vous promet une expérience culinaire unique, où la nature et la gourmandise se marient harmonieusement. Le Chef Thomas Gueraux, passionné par la richesse de la gastronomie locale, sublime les produits frais et locaux pour créer une cuisine traditionnelle



Restaurant "La Fleur de Lys"

☎ 03 85 50 10 94

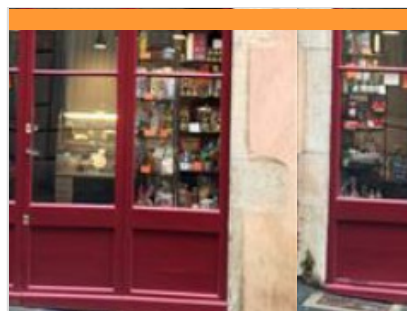
13, place de l'Église

🌐 <http://www.lafleurdelys-cormatin.com>

6.1 km
📍 CORMATIN



C'est dans un cadre chaleureux et rustique que notre équipe vous accueillera et accompagnera votre séjour dans notre région.



La Locanda

☎ 03 45 47 85 86#06 03 30 31 46

8, rue de la République

6.1 km
📍 CLUNY



Restaurant et Épicerie fine italienne proposant produits artisanaux et bio, vin, charcuterie et fromages. Menu de la tradition italienne à l'ardoise qui peut changer presque tous les jours suivant les produits frais du marché du samedi ou les disponibilités de nos amis producteurs du Clunisois.



Brasserie du Nord

☎ 03 85 59 09 96

Place de l'Abbaye

6.2 km
📍 CLUNY



Bar, brasserie, restaurant. Grande terrasse face à l'abbaye. Spécialités culinaires : spécialités bourguignonnes, cuisine traditionnelle.



Le Forum

☎ 03 85 59 31 73

Pont de la Levée

🌐 <http://www.leforumcluny.fr/>

6.3 km
📍 CLUNY



Restaurant, pizzeria, grill. Restauration en terrasse et dans le jardin en été. Spécialités culinaires : cuisine italienne, produits frais uniquement, pâtes, pâtes fraîches (aubergine ricotta ou aux 3 fromages) viandes (pavés de veau avec ses pâtes à la crème de truffe) et pizzas. Desserts fabriqués entièrement par nos soins : Crème brûlée, Tiramisu, Panna Cotta ou Mousse au chocolat.



La Nation

☎ 03 85 59 05 45
21, rue Lamartine

6.3 km
📍 CLUNY



Bar, brasserie, restaurant. Service en terrasse, établissement climatisé. Cuisine élégante. Spécialités culinaires : spécialités régionales, viande charolaise.



Restaurant Le Pain sur la table

☎ 03 85 59 24 50
1, Pont de l'Étang
📄 <http://lepainsurlatable.fr>

7.1 km
📍 CLUNY



Boulangerie bio et restauration nature privilégiant les approvisionnements locaux et biologiques. Traiteur sur commande. Terrasse au bord de la Grosne. Proximité départ de la Voie Verte. Spécialités culinaires : petits-déjeuner, jus de fruits et légumes frais, menu à l'ardoise d'une cuisine classique et métissée, un plats végétariens tous les jours.



La Table de Chapaize

☎ 03 85 38 07 18
5, rue Saint Martin Le Bourg
📄 <http://www.latabledechapaize.fr>

9.0 km
📍 CHAPAIZE



Dans un cadre harmonieux, nous vous accueillons en toute simplicité dans une ambiance conviviale. Nous vous ferons déguster une cuisine faite maison, gourmande et créative, qui respecte les saisons.



De Villages en Hameaux

4.9 km
📍



Belle balade dans la petite Toscane de Saône-et Loire. Vieux chemins bordés de murets en pierres sèches, jolis hameaux et panoramas.



Boucle 10 : Boucle des églises romanes

6.0 km
📍



Un itinéraire champêtre de villages en hameaux et de ses églises romanes. Au centre du village de Bissy-sous-Uxelles, découvrez le curieux lavoir en impluvium, des maisons vigneronnes typiques. A Chapaize, le clocher de 35 mètres de l'église romane se repère des kilomètres à la ronde. Il fait bon se reposer à l'une des terrasses à proximité immédiate de l'édifice. Au hameau de Lys, l'église romane invite à faire une halte tout comme à Chazelle où cette petite église est attenante au logis de l'ancien doyenné de Cluny.

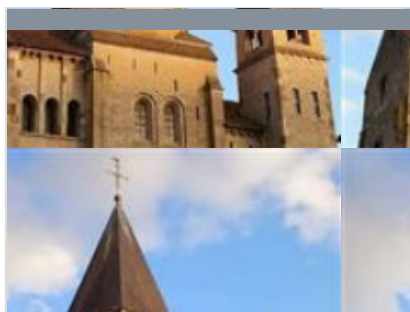


Boucle 10 bis : Boucle des églises romanes

6.0 km



Un circuit roman champêtre de villages et hameaux aux maisons typiques de Bourgogne. A Bissy-sous-Uxelles, admirez le lavoir octogonal à l'architecture en impluvium. Chapaize se repère au loin avec les 35 mètres du clocher roman de l'église, un village où il fait bon flâner dans une belle quiétude. Filez sur Prayes et une succession de hameaux au cœur de la campagne. Dans l'écrin de Blanot, le prieuré et l'église romane ne laisseront personne insensible. Un petit bijou roman. Le retour par Donzy, Cortambert et Bray révèlent aussi de belles surprises.



Boucle 12 : De Cluny à Cormatin

6.7 km



A peine 12 ou 13 kilomètres séparent Cluny et Cormatin. Entre eux, un pays vallonné pour qui une église romane est aussi naturelle qu'une habitation contemporaine. Une autre balade vous propose de découvrir le village de Blanot et ses célèbres grottes.



Autour de Brancion

☎ 03 85 27 00 20

11.0 km



Prenez de la hauteur et plongez dans l'authenticité du Sud Bourgogne avec une randonnée inoubliable autour de Brancion, classé "plus beaux détours de France" ! Dès les premiers pas, vous serez transporté dans un décor bucolique où la nature rencontre l'histoire et où chaque pas est une invitation à la contemplation et à l'émerveillement.



Le Val Lamartinien

13.4 km



Du pavillon de la Solitude et château de Montceau à Prissé, à la maison natale d'Alphonse de Lamartine, cet itinéraire, à travers vignes, est empreint des souvenirs du poète. Au départ de Verzé, une côte musclée mène à la forteresse de Berzé-le-Chatel. L'effort n'est pas vain tant le décor qui s'offre à l'œil est magique et la vue du château, surplombant la vallée, magnifique. Un passage ombragé sur la Voie Verte offre un moment de fraîcheur avant de rejoindre le village de Milly-Lamartine et marquer la pause devant les grilles de la Maison Lamartine. Le circuit rejoint ensuite Prissé en passant par les collines de Bussières avant d'emprunter à nouveau la Voie Verte pour retourner sur Verzé.



Eglise Notre-Dame de l'Assomption

☎ 03 85 50 77 59

Le Bourg

🌐 <http://www.ameugny.fr>

4.1 km

📍 AMEUGNY



Construite durant la seconde moitié du XIIème siècle, dans un calcaire d'ocre rouge, cette église a conservé son fort clocher et en façade, un portail où se lit le nom du bâtisseur "Seguin, facteur de pierre à Malay", inscription unique en Bourgogne.



Eglise Saint-Martin

☎ 03 85 50 77 59
Le Bourg

5.2 km
📍 BLANOT



Elle fut édifée au début du XI^{ème} siècle et fait suite à la première église donnée par les Sires de Brancion en 927 à Cluny. En 1156, Blanot devenait une prévôté du domaine abbatial de Cluny. La nef mesurait 25,15m de long, elle fut réduite de 6m dans les années 1930. Elle a retrouvé sa charpente apparente depuis la restauration de 1981. L'ancien cimetière paroissial occupait la plate-forme où se trouve l'église et à l'époque mérovingienne, il débordait au delà du bâtiment des moines de Cluny. Site candidat UNESCO



Château de Cormatin

☎ 03 85 50 16 55
1 grande rue

🌐 <http://www.chateaudecormatin.com>

6.1 km
📍 CORMATIN



La demeure des Marquis d'Huxelles, édifée de 1606 à 1625, abrite le plus fastueux appartement Louis XIII conservé en France. Cheminées, plafonds et boiseries ont été peints, sculptés et dorés avec une magnifique exubérance pour le favori de la reine Marie de Médicis. Tableaux, tapisseries et meubles d'époque complètent cette évocation séduisante de la "vie de château" à l'époque des "Trois Mousquetaires". La visite permet aussi de découvrir un monumental escalier de pierre (20 mètres de haut), une cuisine du XVIII^{ème} siècle et les opulents salons 1900 d'un directeur d'Opéra. Le jardin, dans l'esprit de l'époque baroque, propose sur 12 ha parterres fleuris, grand labyrinthe de buis avec volière-belvédère, potager, théâtre de verdure, pièces d'eau et arbres remarquables.



Musée d'Art et d'Archéologie de Cluny

☎ 03 85 59 12 79

Palais Jean de Bourbon Parc abbatial
🌐 <https://tickets.monuments-nationaux.fr/f>

6.1 km
📍 CLUNY



Le palais Jean de Bourbon, musée d'Art et d'Archéologie, est un rare exemple de logis seigneurial gothique flamboyant avec de vastes salles d'apparat ornées de cheminées monumentales. Il abrite les œuvres marquantes de la sculpture médiévale de Cluny, provenant du bourg et de l'abbaye. A ne pas manquer : la reconstitution à l'échelle 1 d'une partie du Grand Portail de Cluny III (tympans, linteau, voussures, jambages), chef-d'œuvre de la sculpture romane, et son film. La bibliothèque ancienne conserve de rares imprimés hérités de la bibliothèque des clunisiens. La nouvelle salle de peintures, récemment restaurées, pour certaines jamais exposées à Cluny. Du Palais on accède au parvis belvédère de la grande église abbatiale, aux vestiges de son avant-nef et de ses cinq nefs, à la grande cour de l'abbaye, entre l'hôtellerie Saint-Hugues (XI^e s.) et le Palais du pape Gélase. Une liseuse tactile vous



Haras National de Cluny

☎ 03 85 32 09 73
2 Rue Porte des Prés

🌐 <https://www.ehnc.fr/haras-national-de-c>

6.1 km
📍 CLUNY



Véritable lieu dédié au cheval depuis l'empire napoléonien, le Haras national de Cluny se dessine au pied de la célèbre abbaye. Aujourd'hui, il fait partie du groupement d'intérêt public « Équivalée – Haras national de Cluny » qui s'attache à promouvoir et à valoriser le cheval à Cluny. Le parc du Haras est en accès libre et gratuit, sauf lors d'animations payantes et/ou lors d'accueil de groupe. Retrouvez toute la programmation sur notre site Internet.



Le Doyenné de Saint-Hippolyte

Saint Hippolyte

🌐 <http://www.saint-hippolyte-71.org>

7.4 km
📍 BONNAY-SAINT-YTHAIRE



Cette église romane, dont l'existence est attestée vers l'an 1000, était le siège d'un doyenné de l'abbaye de Cluny. Au XIII^e siècle, elle a été fortifiée pour affirmer le pouvoir de l'abbaye sur le territoire. Sa restauration est en cours, avec l'association « Le renouveau de Saint-Hippolyte ». Site candidat UNESCO



Eglise Romane

Le Bourg

8.9 km
📍 CHAIPAIZE



Construit au XI^{ème} siècle, reprise au XII^{ème} siècle, ce bâtiment est axé exceptionnellement nord-sud. Cette église est remarquable par son clocher rectangulaire de 35 mètres de haut. Elle dispose de trois nefs dont le transept est peu marqué. Les puissantes colonnes façonnées portent les arcs en plein cintre. La voûte centrale construite elle aussi en plein cintre s'est effondrée. Elle fut reconstruite au XII^{ème} siècle en cintre brisé plus élevé. Ainsi, la fenêtre sous le clocher donne dans la nef et n'éclaire plus le chœur.



Château de Brancion

☎ 03 85 32 19 70

1, place de la Halle - Brancion

🌐 <http://www.chateau-de-brancion.fr>

11.4 km
📍 MARTAILLY-LES-BRANCION



Au cœur de la route romane qui relie les abbayes de Tournus et Cluny, perché sur un éperon rocheux, Brancion vous accueille et vous emmène à la découverte d'un Moyen Âge rêvé : porte fortifiée, donjon dominant le village et l'église romane, panoramas exceptionnels et flâneries dans un site entièrement piéton. Il vous suffit de passer la porte fortifiée pour découvrir 1000 ans d'histoire de la Bourgogne. Ensermé dans un écrin de verdure, le château est un lieu où le temps semble s'être arrêté. Il a la particularité d'offrir une évolution de l'architecture castrale, de l'époque carolingienne aux guerres de Religion. Au cours de votre visite vous découvrirez : * Les ruines du logis de l'An Mil, l'un des rares exemples connus en France de grande salle seigneuriale du début du XI^{ème} siècle. * Le château seigneurial des XII^{ème} et XIII^{ème} siècles avec le logis de Beaufort et ses tours défensives. la tour



Chapelle des Moines

☎ 03 85 36 66 52#03 85 59 15 93

Rue de la chapelle

🌐 <http://www.chapelle-des-moines.fr>

14.1 km
📍 BERZE-LA-VILLE



Un chef d'œuvre de la peinture murale du XII^{ème} siècle. Situé entre Cluny et Mâcon, le prieuré de Berzé-la-Ville fut créé par l'abbé de Cluny Hugues de Semur, dans lequel il reçut des hôtes de marque et dans lequel le vint s'isoler de la vie politique et religieuse intense de l'Abbaye de Cluny. La chapelle porte aujourd'hui encore un décor de peintures murales extrêmement bien conservé. Construite sur deux niveaux, la chapelle basse porte quelques traces de peintures mais c'est dans la chapelle haute que le visiteur découvre un joyau de l'art roman. Afin de vous assurer de l'ouverture de la chapelle, merci de téléphoner avant votre venue.



La Ferme des Coteaux

☎ 03 85 50 07 96

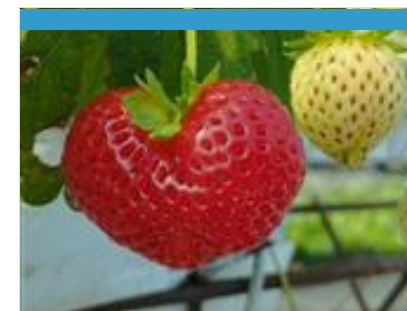
La Ronzière 454, route de Flagy

🌐 <http://www.ferme-des-coteaux.com>

0.9 km
📍 MASSILLY



Bienvenue à la Ferme des Coteaux ! Nathalie et Stéphane élèvent 150 chèvres avec transformation fromagère. Fabrication Artisanale de fromages de chèvre fermiers, AOP Mâconnais.



Parfums de terroir

☎ 03 85 50 13 61

1 route de Flagy

2.6 km
📍 TAIZE



Nous produisons des fruits rouges que nous commercialisons sur place au magasin à la ferme. Nous transformons une partie de cette production afin de vous offrir une gamme large de produits selon des recettes artisanales (sorbets, pâtes de fruits, nectars, coulis, confitures, compotes, ...). Afin d'élargir la gamme et pour répondre à la demande de nos clients, nous complétons en achetant des fruits chez des collègues producteurs. Nous proposons également une gamme de produits de nos collègues producteurs et artisans ainsi qu'une sélection de vins de la cave coopérative de Buxy.

Mes recommandations (suite)

Visites et Activités

Découvrir Cluny

LE SUD
BOURGOGNE

OFFICE DE TOURISME DE CLUNY SUD BOURGOGNE

WWW.CLUNY-TOURISME.COM



Chèvrerie la Trufière

☎ 03 85 50 15 26

Lys Rue des Perrières

🌐 <http://www.chevrerielatrufiere.fr>

5.7 km

📍 CHISSEY-LES-MACON



Dans notre boutique, retrouvez nos fromages et d'autres produits laitiers issus de notre troupeau de chèvres Alpines. En fonction des saisons, découvrez nos yaourts à boire, nos glaces, nos flans ou nos crèmes mais aussi une large gamme de produits fermiers locaux : vins, bières, oeufs, miel, tisanes, jus de fruits, confitures ... Vous pouvez aussi faire une visite libre de la ferme et profiter de notre accueil de camping-cars "France-Passion".



